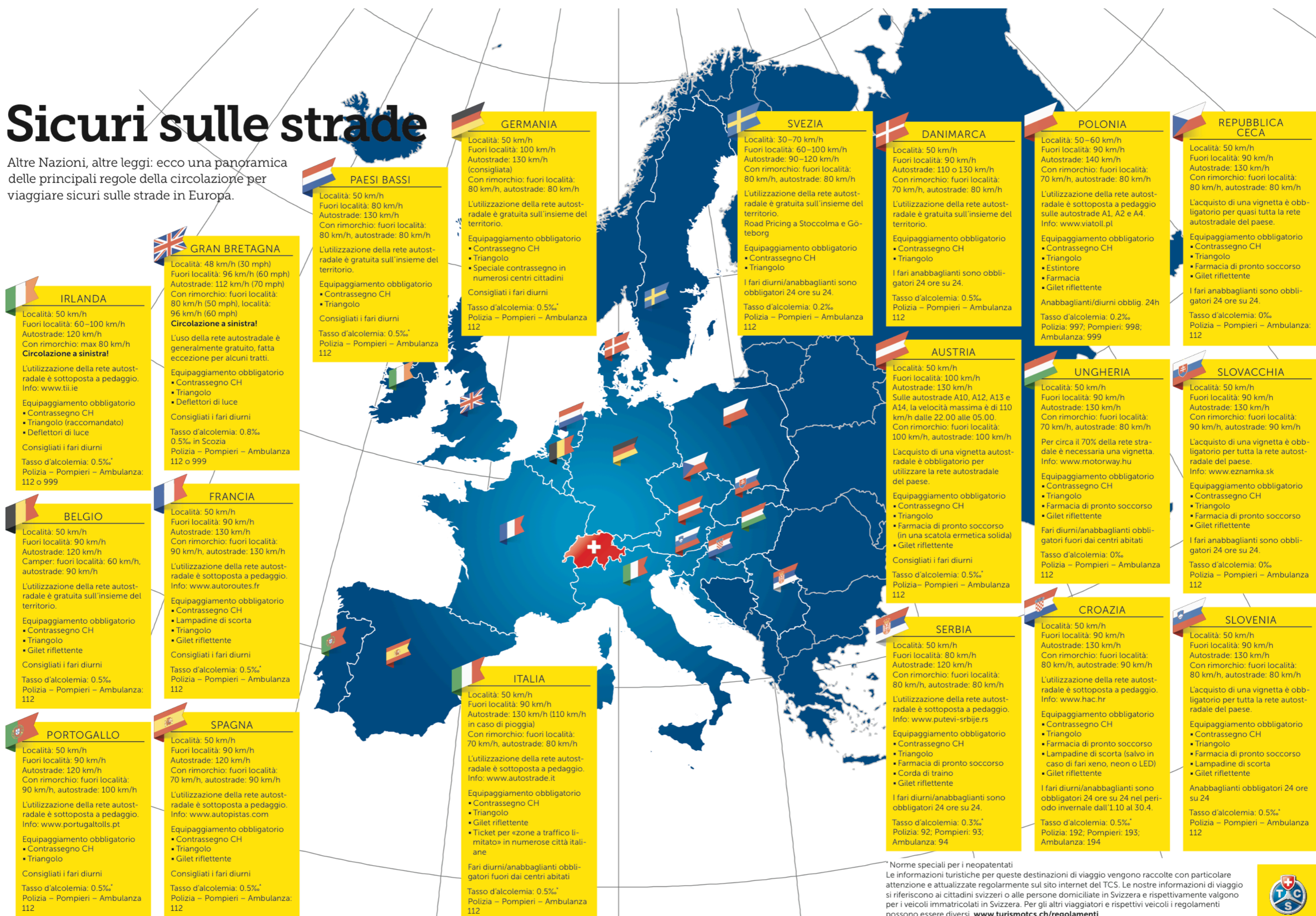


Sicuri sulle strade

Altre Nazioni, altre leggi: ecco una panoramica delle principali regole della circolazione per viaggiare sicuri sulle strade in Europa.



IRLANDA
Località: 50 km/h
Fuori località: 60-100 km/h
Autostrade: 120 km/h
Con rimorchio: max 80 km/h
Circolazione a sinistra!
L'utilizzazione della rete autostradale è sottoposta a pedaggio.
Info: www.tii.ie
Equipaggiamento obbligatorio
• Contrassegno CH
• Triangolo (raccomandato)
• Deflettori di luce
Consigliati i fari diurni
Tasso d'alcolemia: 0.5%*
Polizia - Pompieri - Ambulanza: 112 o 999

GRAN BRETAGNA
Località: 48 km/h (30 mph)
Fuori località: 96 km/h (60 mph)
Autostrade: 112 km/h (70 mph)
Con rimorchio: fuori località: 80 km/h (50 mph), località: 96 km/h (60 mph)
Circolazione a sinistra!
L'uso della rete autostradale è generalmente gratuito, fatta eccezione per alcuni tratti.
Equipaggiamento obbligatorio
• Contrassegno CH
• Triangolo
• Deflettori di luce
Consigliati i fari diurni
Tasso d'alcolemia: 0.8%
0.5% in Scozia
Polizia - Pompieri - Ambulanza: 112 o 999

BELGIO
Località: 50 km/h
Fuori località: 90 km/h
Autostrade: 120 km/h
Camper: fuori località: 60 km/h, autostrade: 90 km/h
L'utilizzazione della rete autostradale è gratuita sull'insieme del territorio.
Equipaggiamento obbligatorio
• Contrassegno CH
• Triangolo
• Gilet riflettente
Consigliati i fari diurni
Tasso d'alcolemia: 0.5%*
Polizia - Pompieri - Ambulanza: 112

FRANCIA
Località: 50 km/h
Fuori località: 90 km/h
Autostrade: 130 km/h
Con rimorchio: fuori località: 90 km/h, autostrade: 130 km/h
L'utilizzazione della rete autostradale è sottoposta a pedaggio.
Info: www.autoroutes.fr
Equipaggiamento obbligatorio
• Contrassegno CH
• Lampadine di scorta
• Triangolo
• Gilet riflettente
Consigliati i fari diurni
Tasso d'alcolemia: 0.5%*
Polizia - Pompieri - Ambulanza: 112

PORTOGALLO
Località: 50 km/h
Fuori località: 90 km/h
Autostrade: 120 km/h
Con rimorchio: fuori località: 90 km/h, autostrade: 100 km/h
L'utilizzazione della rete autostradale è sottoposta a pedaggio.
Info: www.portugal tolls.pt
Equipaggiamento obbligatorio
• Contrassegno CH
• Triangolo
Consigliati i fari diurni
Tasso d'alcolemia: 0.5%*
Polizia - Pompieri - Ambulanza: 112

SPAGNA
Località: 50 km/h
Fuori località: 90 km/h
Autostrade: 120 km/h
Con rimorchio: fuori località: 70 km/h, autostrade: 90 km/h
L'utilizzazione della rete autostradale è sottoposta a pedaggio.
Info: www.autopistas.com
Equipaggiamento obbligatorio
• Contrassegno CH
• Triangolo
• Gilet riflettente
Consigliati i fari diurni
Tasso d'alcolemia: 0.5%*
Polizia - Pompieri - Ambulanza: 112

PAESI BASSI
Località: 50 km/h
Fuori località: 80 km/h
Autostrade: 130 km/h
Con rimorchio: fuori località: 80 km/h, autostrade: 80 km/h
L'utilizzazione della rete autostradale è gratuita sull'insieme del territorio.
Equipaggiamento obbligatorio
• Contrassegno CH
• Triangolo
Consigliati i fari diurni
Tasso d'alcolemia: 0.5%*
Polizia - Pompieri - Ambulanza: 112

GERMANIA
Località: 50 km/h
Fuori località: 100 km/h
Autostrade: 130 km/h (consigliata)
Con rimorchio: fuori località: 80 km/h, autostrade: 80 km/h
L'utilizzazione della rete autostradale è gratuita sull'insieme del territorio.
Equipaggiamento obbligatorio
• Contrassegno CH
• Triangolo
• Speciale contrassegno in numerosi centri cittadini
Consigliati i fari diurni
Tasso d'alcolemia: 0.5%*
Polizia - Pompieri - Ambulanza: 112

ITALIA
Località: 50 km/h
Fuori località: 90 km/h
Autostrade: 130 km/h (110 km/h in caso di pioggia)
Con rimorchio: fuori località: 70 km/h, autostrade: 80 km/h
L'utilizzazione della rete autostradale è sottoposta a pedaggio.
Info: www.autostrade.it
Equipaggiamento obbligatorio
• Contrassegno CH
• Triangolo
• Gilet riflettente
• Ticket per «zone a traffico limitato» in numerose città italiane
Fari diurni/anabbaglianti obbligatori fuori dai centri abitati
Tasso d'alcolemia: 0.5%*
Polizia - Pompieri - Ambulanza: 112

SVEZIA
Località: 30-70 km/h
Fuori località: 60-100 km/h
Autostrade: 90-120 km/h
Con rimorchio: fuori località: 80 km/h, autostrade: 80 km/h
L'utilizzazione della rete autostradale è gratuita sull'insieme del territorio.
Road Pricing a Stoccolma e Göteborg
Equipaggiamento obbligatorio
• Contrassegno CH
• Triangolo
I fari diurni/anabbaglianti sono obbligatori 24 ore su 24.
Tasso d'alcolemia: 0.2%
Polizia - Pompieri - Ambulanza: 112

DANIMARCA
Località: 50 km/h
Fuori località: 90 km/h
Autostrade: 110 o 130 km/h
Con rimorchio: fuori località: 70 km/h, autostrade: 80 km/h
L'utilizzazione della rete autostradale è gratuita sull'insieme del territorio.
Equipaggiamento obbligatorio
• Contrassegno CH
• Triangolo
I fari anabbaglianti sono obbligatori 24 ore su 24.
Tasso d'alcolemia: 0.5%
Polizia - Pompieri - Ambulanza: 112

AUSTRIA
Località: 50 km/h
Fuori località: 100 km/h
Autostrade: 130 km/h
Sulle autostrade A10, A12, A13 e A14, la velocità massima è di 110 km/h dalle 22.00 alle 05.00.
Con rimorchio: fuori località: 100 km/h, autostrade: 100 km/h
L'acquisto di una vignetta autostradale è obbligatorio per utilizzare la rete autostradale del paese.
Equipaggiamento obbligatorio
• Contrassegno CH
• Triangolo
• Farmacia di pronto soccorso (in una scatola ermetica solida)
• Gilet riflettente
Consigliati i fari diurni
Tasso d'alcolemia: 0.5%*
Polizia - Pompieri - Ambulanza: 112

SERBIA
Località: 50 km/h
Fuori località: 80 km/h
Autostrade: 120 km/h
Con rimorchio: fuori località: 80 km/h, autostrade: 80 km/h
L'utilizzazione della rete autostradale è sottoposta a pedaggio.
Info: www.putevi-srbije.rs
Equipaggiamento obbligatorio
• Contrassegno CH
• Triangolo
• Farmacia di pronto soccorso
• Corda di traino
• Gilet riflettente
I fari diurni/anabbaglianti sono obbligatori 24 ore su 24.
Tasso d'alcolemia: 0.3%*
Polizia: 92; Pompieri: 93; Ambulanza: 94

POLONIA
Località: 50-60 km/h
Fuori località: 90 km/h
Autostrade: 140 km/h
Con rimorchio: fuori località: 70 km/h, autostrade: 80 km/h
L'utilizzazione della rete autostradale è sottoposta a pedaggio sulle autostrade A1, A2 e A4.
Info: www.viatoll.pl
Equipaggiamento obbligatorio
• Contrassegno CH
• Triangolo
• Farmacia di pronto soccorso
• Gilet riflettente
I fari anabbaglianti sono obbligatori 24 ore su 24.
Tasso d'alcolemia: 0.2%
Polizia: 997; Pompieri: 998; Ambulanza: 999

UNGHERIA
Località: 50 km/h
Fuori località: 90 km/h
Autostrade: 130 km/h
Con rimorchio: fuori località: 70 km/h, autostrade: 80 km/h
Per circa il 70% della rete stradale è necessaria una vignetta.
Info: www.motorway.hu
Equipaggiamento obbligatorio
• Contrassegno CH
• Triangolo
• Farmacia di pronto soccorso
• Gilet riflettente
Fari diurni/anabbaglianti obbligatori fuori dai centri abitati
Tasso d'alcolemia: 0%
Polizia - Pompieri - Ambulanza: 112

CROAZIA
Località: 50 km/h
Fuori località: 90 km/h
Autostrade: 130 km/h
Con rimorchio: fuori località: 80 km/h, autostrade: 90 km/h
L'utilizzazione della rete autostradale è sottoposta a pedaggio.
Info: www.hac.hr
Equipaggiamento obbligatorio
• Contrassegno CH
• Triangolo
• Farmacia di pronto soccorso
• Lampadine di scorta (salvo in caso di fari xeno, neon o LED)
• Gilet riflettente
I fari diurni/anabbaglianti sono obbligatori 24 ore su 24 nel periodo invernale dall'1.10 al 30.4.
Tasso d'alcolemia: 0.5%*
Polizia: 192; Pompieri: 193; Ambulanza: 194

REPUBBLICA CECA
Località: 50 km/h
Fuori località: 90 km/h
Autostrade: 130 km/h
Con rimorchio: fuori località: 80 km/h, autostrade: 80 km/h
L'acquisto di una vignetta è obbligatorio per quasi tutta la rete autostradale del paese.
Equipaggiamento obbligatorio
• Contrassegno CH
• Triangolo
• Farmacia di pronto soccorso
• Gilet riflettente
I fari anabbaglianti sono obbligatori 24 ore su 24.
Tasso d'alcolemia: 0%
Polizia - Pompieri - Ambulanza: 112

SLOVACCHIA
Località: 50 km/h
Fuori località: 90 km/h
Autostrade: 130 km/h
Con rimorchio: fuori località: 90 km/h, autostrade: 90 km/h
L'acquisto di una vignetta è obbligatorio per tutta la rete autostradale del paese.
Info: www.eznamka.sk
Equipaggiamento obbligatorio
• Contrassegno CH
• Triangolo
• Farmacia di pronto soccorso
• Gilet riflettente
I fari anabbaglianti sono obbligatori 24 ore su 24.
Tasso d'alcolemia: 0%
Polizia - Pompieri - Ambulanza: 112

SLOVENIA
Località: 50 km/h
Fuori località: 90 km/h
Autostrade: 130 km/h
Con rimorchio: fuori località: 80 km/h, autostrade: 80 km/h
L'acquisto di una vignetta è obbligatorio per tutta la rete autostradale del paese.
Equipaggiamento obbligatorio
• Contrassegno CH
• Triangolo
• Farmacia di pronto soccorso
• Lampadine di scorta
• Gilet riflettente
Anabbaglianti obbligatori 24 ore su 24
Tasso d'alcolemia: 0.5%*
Polizia - Pompieri - Ambulanza: 112

*Norme speciali per i neopatentati
Le informazioni turistiche per queste destinazioni di viaggio vengono raccolte con particolare attenzione e attualizzate regolarmente sul sito internet del TCS. Le nostre informazioni di viaggio si riferiscono ai cittadini svizzeri o alle persone domiciliate in Svizzera e rispettivamente valgono per i veicoli immatricolati in Svizzera. Per gli altri viaggiatori e rispettivi veicoli i regolamenti possono essere diversi. www.turismotcs.ch/regolamenti

